

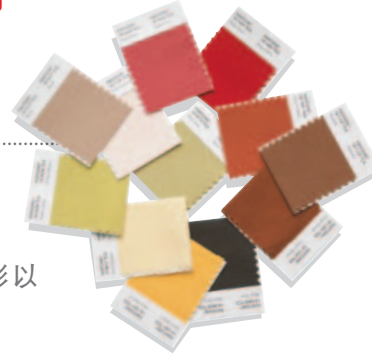
彩通服装+家居棉布版策划手册 【PANTONE FASHION + HOME cotton planner】 **新产品**

- 桌面参考包括印染在100%棉布色票上的所有1,925种色彩
- 包括彩通服装+家居选色器【PANTONE FASHION+HOME color chooser】，方便进行数码和网页设计



彩通服装+家居棉布版色卡手册 【PANTONE FASHION + HOME cotton swatch files】 **新产品**

- 包含全部1,925种色彩，每个色彩均是可抽出的使用的2"×2"色卡，是最佳的设计工具
- 让设计者可创造出色彩系列，从而结合色彩以创出织花和印花的色彩组合
- 按照色系顺序排列
- 提供所有应用在生产的色彩参考，方便质量控制



彩通棉布版通行证 【PANTONE cotton passport】 **新产品**

- 专为经常外出人士开发，采用折叠式设计的便携式手册，使用方便
- 全部1,925种色彩按照色谱序排列，并粘附在产品中
- 是在办公室或旅行途中快速选色的理想之选



The color of ideas.™

服装+家居

现货供应，激发灵感。

产品目录



彩通®服装+家居 【PANTONE® FASHION + HOME】 —— 一个 SMART 新系统

现今市场的瞬息变化，特别是源于广泛市场研究的成果，激发我们不断对服装+家居色彩系统重新评估、重新设定风格，并重新调整，从而为您提供更为有效的服务。我们自豪地向您推荐这套集最广泛效用性和适用性，以及非凡的解决方案于一身的新型系统。

现在，现货解决方案不仅充分满足了客户需求，而且在成本上更为节省，在性能上更趋于 SMART 化。

彩通服装+家居

棉布版产品

彩通 SMART 棉布版色卡【PANTONE SMART color swatch card】 **新产品**

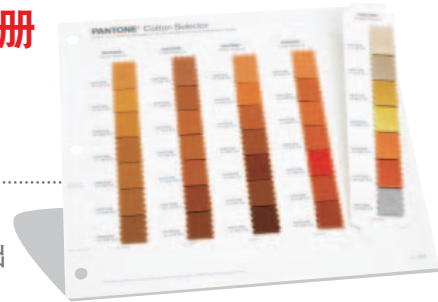
- 全部 1,925 种色彩均配有独立色卡
- 双层面料，展示尺寸为 4"×4"
- 展开后的色卡尺寸为 4"×8"，使厂商实际拥有双倍面料，以实现最佳的色彩视觉和仪器甄别效果
- 每张色卡均有四个 PANTONE 编码和名称标识，以便剪裁和应用在多个设计项目和单位
- 活页的、无背卡的设计，使色卡可与肤色或其它物料直接进行对比



彩通服装+家居棉布版选色手册
【PANTONE FASHION + HOME cotton selector】 **新产品**

- 所有 1,925 种色彩分别以七个色为一组排列，并采用瀑布流水式装成可独立抽出的色彩样张

- 色彩样张上的每块双层棉布尺寸为 0.75"宽×0.875"高



纸版产品

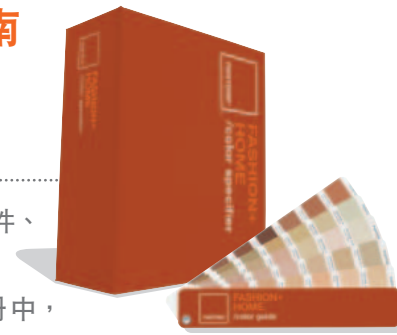
彩通服装+家居色彩指南
【PANTONE FASHION + HOME color guide】

- 让您可随时使用到的重要色彩工具
- 按色谱顺序排列，方便使用
- 每个色彩均有编码参考与名称标识，有助快速确定色彩
- 携带方便的设计工具，是样本采集、供应商洽谈会和即时检视色彩的理想之选



彩通服装+家居色彩手册及指南
【PANTONE FASHION + HOME color specifier and guide】

- 适用于非纺织物料，如创造家具、服饰配件、化妆品及工业设计
- 全部 1,925 个色彩，集中在一个方便的手册中，每个色彩均有六片尺寸更大的可撕色票
- 连同便于携带的色彩指南一起销售(色彩手册可单独选购)



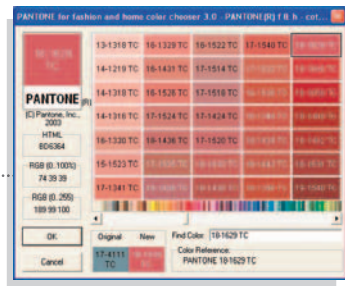
彩通纸版色彩手册补充页
【PANTONE paper specifier replacement page】

- 色彩手册中每页均可单独选购补充页
- 每页包含七个 PANTONE 色彩，每个色彩包含六张可撕色票
- 行销全球



彩通服装+家居色彩选色器套装
【PANTONE FASHION + HOME color chooser kit】

- 使彩通服装+家居色彩可被应用于数码与网页设计
- 与 Adobe® Photoshop®、Adobe Illustrator® 以及 CorelDRAW® 中的自定色彩库相结合
- 体验经优化后的 RGB 和 HTML 数值如何改善萤幕上的视像效果
- 包含印刷彩通服装+家居色彩的最佳 CMYK 数值
- 可支援 Macintosh OS X 以及 Microsoft® Windows® 98、2000、ME 和 XP 等系统
- 包含选色器软件和彩通服装+家居色彩指南，以供屏幕上和屏幕之外的色彩体现(选色器可单独选购)



PANTONE® and other Pantone, Inc. trademarks are the property of Pantone, Inc. Adobe, Illustrator and Photoshop are either registered trademarks or trademarks of Adobe Systems Incorporated in the United States and/or other countries. Microsoft and Windows are either registered trademarks or trademarks of Microsoft Corporation in the United States and/or other countries. Corel is a trademark or registered trademark of Corel Corporation or Corel Corporation Limited in Canada, the United States and/or other countries. Apple, Macintosh, Mac and Mac OS are trademarks of Apple Computer, Inc. Clariant is a registered trademark of Clariant Ltd. All other product names and trademarks are the property of their respective owners. Any omission of such marks from any product is regretted and is not intended as an infringement on such trademarks. PANTONE Colors may not match PANTONE-identified standards. Consult current PANTONE Color Publications for accurate color. © Pantone, Inc., 2007. All rights reserved.